

(45) 武鸣米虾 *Caridina wumingensis* Cai et Ng, 1999 (图 78)

Caridina wumingensis Cai et Ng, 1999: 1632, figs. 18—19.

额角 (图 78a) 细而长, 末端稍向上扬起, 约 $1/3$ 超出第 1 触角柄的末缘; 上缘具 22 齿, 其中有 6 枚位于眼眶后缘的头胸甲上; 下缘具 9 齿。头胸甲的前侧角圆, 无颊刺。

尾节 (图 78b) 末端呈舌状, 末端中央背侧具 1 短刺突, 后缘具 4 对刺。侧刺长, 间刺 3 对, 以外间刺为稍短。

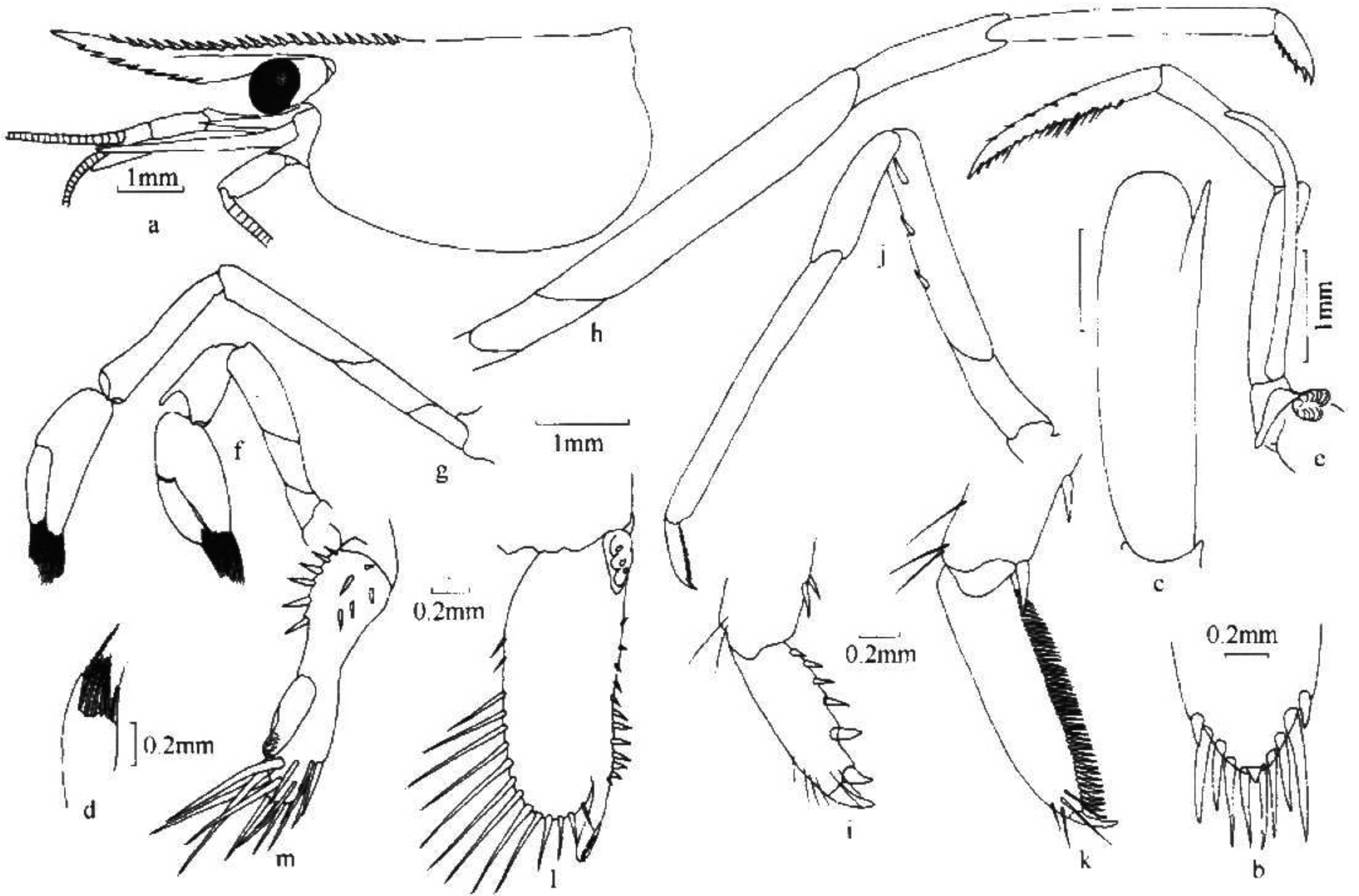


图 78 武鸣米虾 *Caridina wumingensis* Cai et Ng (依蔡奕雄等, 1999)

a. 头胸部的侧面观; b. 尾节末端, 背面观; c. 第 2 触角; d. 第 1 颚足内肢; e. 第 3 颚足; f. 第 1 步足; g. 第 2 步足; h. 第 3 步足; i. 指节放大; j. 第 5 步足; k. 指节放大; l. 雄性第 1 腹肢内肢; m. 第 2 腹肢雄附肢。

第 1 触角柄刺稍超出基节的末缘。鳞片 (图 78c) 长约为宽的 4 倍。第 1 颚足内肢 (图 78d) 外末角具 1 指状突起。第 3 颚足 (图 78e) 约伸至第 1 触角柄的末端; 末节长于末 2 节。

第 1 步足 (图 78f) 短而粗壮, 约伸至第 1 触角柄的基节末端; 长节约为腕节的 1.3 倍, 腕节末缘深深地凹陷, 长约为末端宽的 1.5 倍, 螯长约为宽的 2.1 倍, 指节约为掌部长 1.5 倍。第 2 步足 (图 78g) 细长, 约伸至第 1 触角柄第 3 节的中部; 长节稍

长于腕节，腕节末端稍凹，长约为末端宽的 4.5 倍，约为螯长的 1.1 倍，螯长约为宽的 2.5 倍，指节稍长于掌部。第 3 步足（图 78h）长，超出鳞片的末端；掌节长约为末端宽的 10 倍，约为指节的 4 倍，指节（图 78i）长约为宽的 2.5 倍，腹缘具 6 刺。第 5 步足（图 78j）约伸至第 1 触角柄第 3 节的中部；掌节长约为末端宽的 11 倍，约为指节的 4 倍，指节（图 78k）长约为宽的 3 倍，腹缘具 43 个疏状刺。

雄性第 1 腹肢内肢（图 78l）略呈卵圆形，内缘基部稍突，长约为宽的 2.1 倍，约为外肢的 0.7 倍，外缘末半具长刚毛，内缘为短刺；内附肢稍向内弯，约有一半超出内肢的末端。第 2 腹肢雄附肢（图 78m）细长，棒状，末端具长刺，基部具短刺；内附肢粗壮，约近雄附肢长的 0.3 倍。

尾肢外肢的端叶缝具 14 个活动刺。

体长 约 16 mm。

模式标本 存于中国科学院动物研究所（北京）。

生态 生活于 1 条溪流的洞内。

地理分布 广西（武鸣）。

(46) 锤肢米虾 *Caridina sphyrapoda* Liang et Zhou, 1993 (图 79)

Caridina sphyrapoda Liang et Zhou, 1993: 236, fig. 4; Cai et Ng, 1999: 1615, fig. 7.

额角（图 79a）窄而长，基部明显地隆起，由基部 1/2 向下斜伸，末端略向上扬，超出第 1 触角柄的末端；上缘具 16—17 齿，基部有 5—6 齿位于眼眶后方的头胸甲上，末端约 1/4 无齿，基部的齿排列较紧密，末端齿较稀疏；下缘具 8—10 齿，分布于下缘的末半，末端亦无齿。头胸甲之前侧角钝圆，不具颊刺。

尾节（图 79b）背面具 5—6 对背刺，末端圆，背侧中央具一大而呈三角形的短刺。侧刺粗，为外后刺长的 3 倍强，稍长于间刺。间刺 2—3 对，外间刺稍短于中央间刺。肛前脊末端钝圆，无刺，末端具刚毛丛。

第 1 触角（图 79c）柄刺特别细长，伸至或超出第 1 触角柄第 1 节的末端；第 2 节约为第 3 节长的 2 倍。第 2 触角（图 79d）鳞片长为宽的 3.4 倍。第 1 颚足（图 79h）内肢的外末角具一圆突。第 3 颚足（图 79i）约伸至第 1 触角柄第 3 节的中部；末三节约等长，外肢约伸至末 2 节的 2/3 处，末节末端的腹缘具 6 枚短刺。

第 1 步足（图 79j）短而粗，约伸至第 1 触角柄第 1 节的中部；座节约为长节的 1/2，长节与腕节约等长，腕节的末缘深凹，长为宽的 1.4—1.8 倍，短于螯长，掌部约等于、稍短于或稍长于指节，随个体而异，螯长为宽的 1.3—2.0 倍。第 2 步足（图 79k）较细长，约伸至第 1 触角柄第 3 节的中部到末端；座节约为长节的 0.6 倍，长节稍短于腕节，腕节的末缘稍凹陷，长为宽的 4.8—5.5 倍，为螯长的 1.2—1.4 倍，掌部为指节的 0.7—0.8，螯长为宽的 2.6—2.9 倍。第 3 步足（图 79l）掌节有一半超出第